

Introducción

Requerimientos del sistema para la instalación

Instalación del Software de Usuario Remoto

Instalación con sistema operativo Windows

Instalación con sistema operativo Macintosh

Instalación con sistema operativo Linux

Conexión a la RPV Corporativa

Conexión con sistema operativo Windows

Conexión con sistema operativo Macintosh

Conexión con sistema operativo Linux

Introducción

El servicio Red Privada Virtual de Euskaltel es un servicio que permite a las empresas establecer conexiones seguras sobre la red pública compartida, lo que popularmente se conoce como Internet.

De esta forma permite conectar de forma segura a teletrabajadores, empleados móviles, sedes y delegaciones con los servicios de la empresa que pueden estar físicamente ubicados en la propia empresa o en Euskaltel.

Este acceso se puede hacer extensible a agentes externos como proveedores, distribuidores, clientes, etc. y siempre con un nivel de seguridad equivalente a una red privada.

Dentro de todo el abanico de servicios de RPV que ofrece Euskaltel, el Usuario Remoto de la RPV Corporativa proporciona acceso seguro a través de Internet a la red de área local de la sede y las delegaciones de la empresa, así como al servicio Premium de la Oficina Portátil.

Requerimientos del sistema para la instalación

Antes de realizar la instalación del software para el Usuario Remoto, deberá comprobar que su sistema cubre los requerimientos mínimos necesarios para poder ejecutar la instalación con éxito.

- Procesador Pentium o superior (o microprocesador compatible)
- Alguno de los siguientes sistemas operativos:
 - Windows 95 (OSR2) / Windows 98 (second edition) / Windows ME / Windows NT 4.0 (SP 6 o superior) / Windows 2000, con la implementación de Microsoft del protocolo TCP-IP instalada
 - Macintosh versión 10.1.0 o superior
 - Linux RedHat 6.2 o superior
- Espacio de disco duro 10 MB
- 64 MB de memoria RAM

Nota: Para más información sobre las configuraciones soportadas con los sistemas operativos anteriores consulte el fichero leeme.txt disponible en la web junto a los ficheros de instalación.

Instalación del Software de Usuario Remoto

El software que incluye el Usuario Remoto de la RPV Corporativa es el cliente de CISCO SYSTEMS, VPN Cliente v3.6.3.

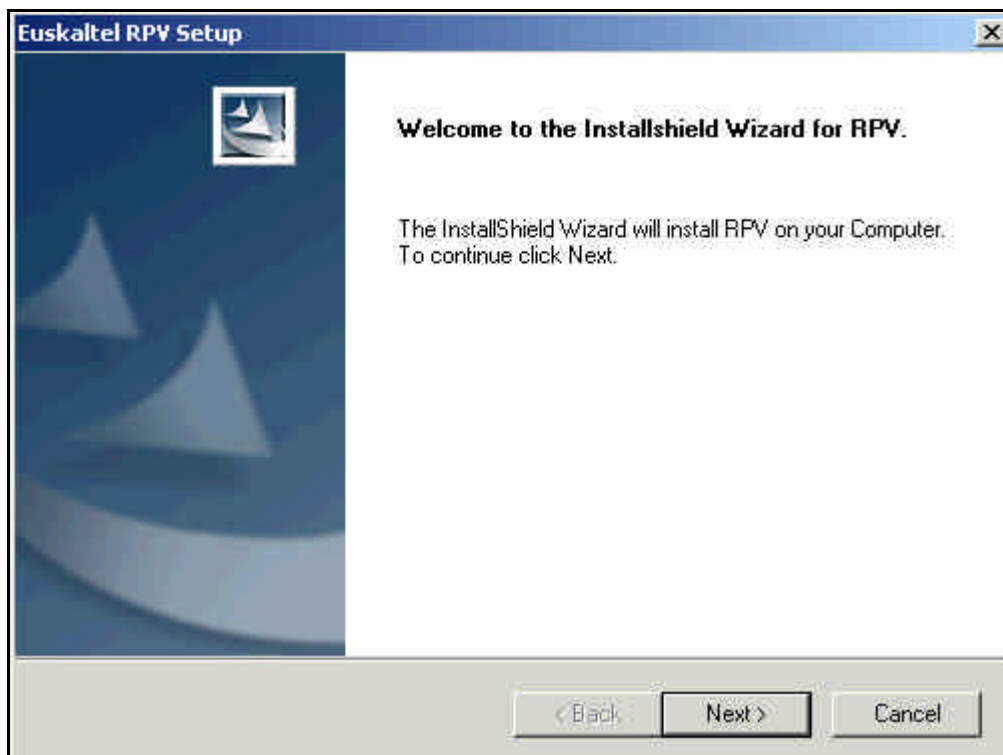
En la Web de Euskaltel Empresa (Utilidades/Datos/RPV Corporativa) encontrará la información necesaria para realizar la instalación automática del Usuario Remoto, que le creará la Conexión a la RPV Corporativa

Instalación con sistema operativo Windows

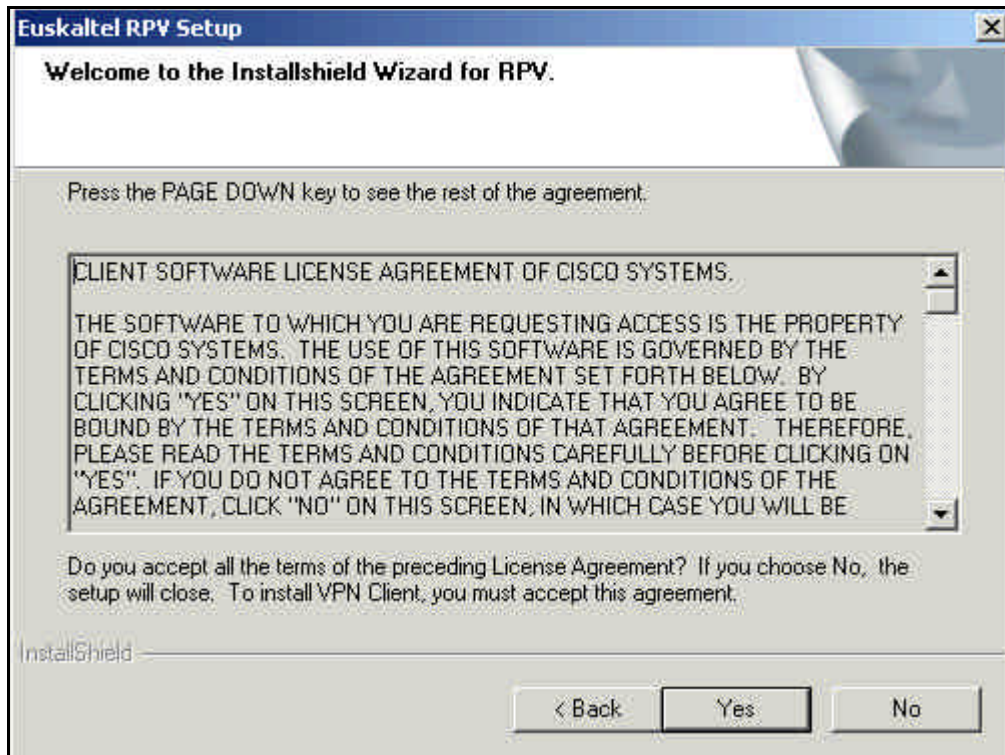
Al realizar la instalación se creará una Conexión a la RPV Corporativa.

Para la instalación con sistema operativo Windows acceda a la Web de Euskaltel Empresa (Utilidades/Datos/RPV Corporativa) y ejecute los siguientes pasos.

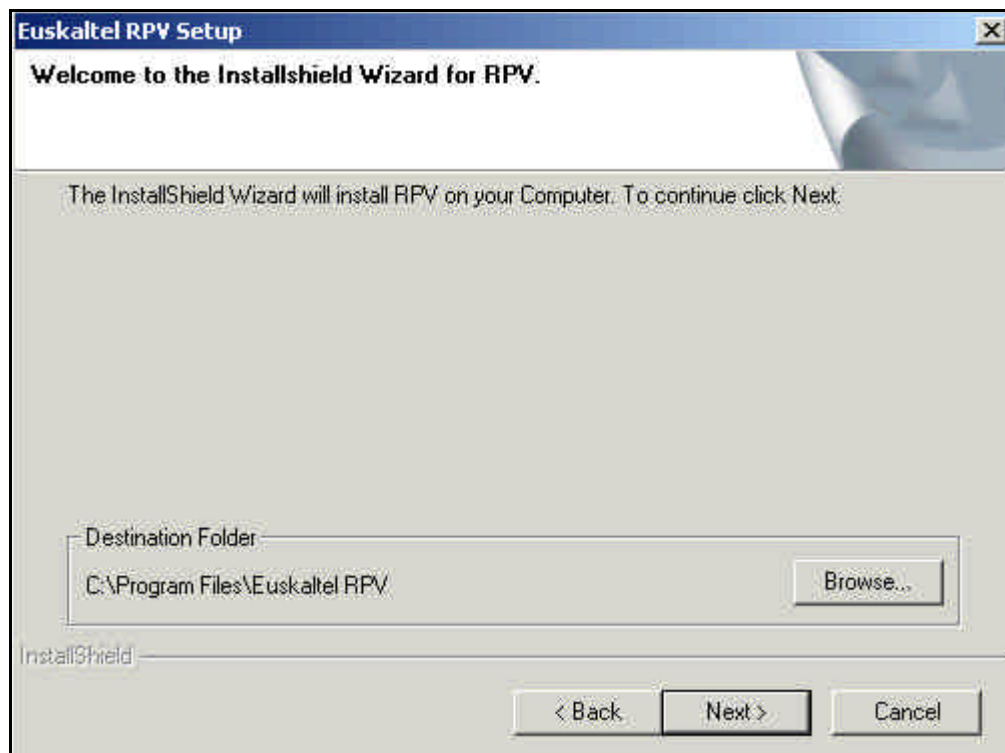
- Seleccione el enlace correspondiente a la instalación en Windows (**Usuario Remoto para Windows**)
- En la pantalla de Bienvenida pulse **NEXT**.



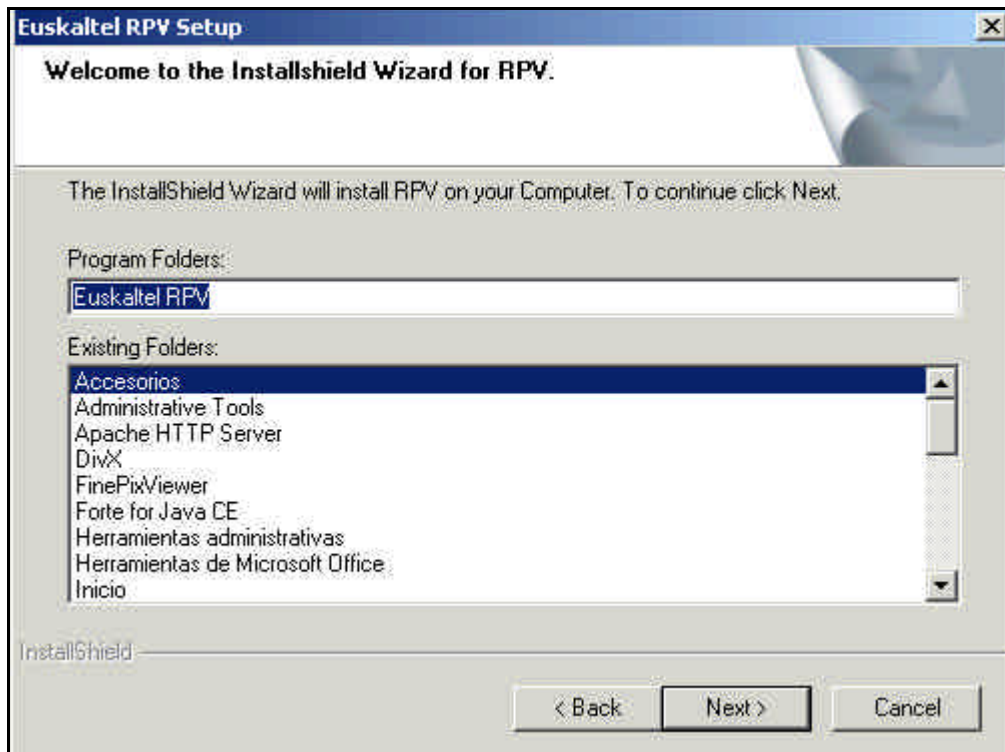
- En la pantalla de Contrato de licencia, seleccione “Yes”.



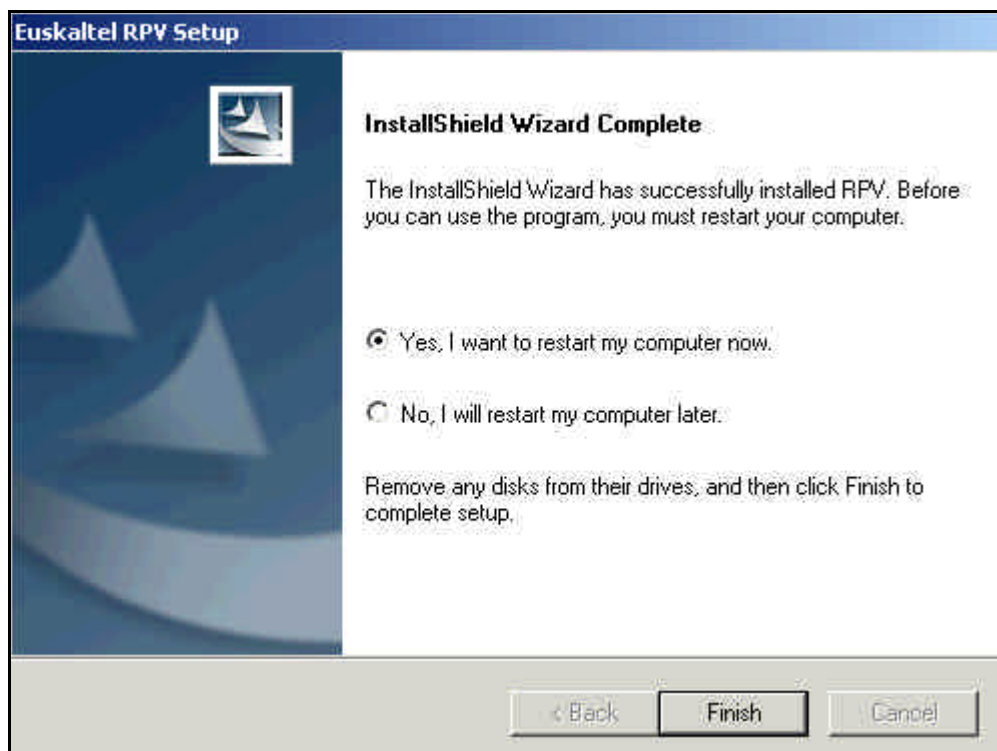
- Indique donde quiere realizar la instalación y pulse **NEXT**.



- Selecciones la carpeta en donde quiere dejarlo y pulse NEXT para comenzar el proceso de instalación



- Pulse **FINISH** para finalizar la instalación



Una vez que reinicie el sistema podrá conectarse de forma segura a sus servicios corporativos a través de la Conexión a la RPV Corporativa.

Instalación con sistema operativo Macintosh

Para la instalación con sistema operativo Macintosh acceda a la Web de Euskaltel Empresa (Utilidades/Datos/RPV Corporativa) y ejecute los siguientes pasos:

- Seleccione el enlace **Usuario Remoto para Macintosh**
- Descomprima el fichero.
- Siga las instrucciones de instalación incluidas en el fichero "leeme.txt".
- Copie el fichero "config_rpv.pcf" al directorio "Profiles"

Instalación con sistema operativo Linux

Para la instalación con sistema operativo Linux acceda a la Web de Euskaltel Empresa (Utilidades/Datos/RPV Corporativa) y ejecute los siguientes pasos:

- Seleccione el enlace **Usuario Remoto para Linux**
- Descomprima el fichero.
- Siga las instrucciones de instalación incluidas en el fichero "leeme.txt"
- Copie el fichero "config_rpv.pcf" al directorio "Profiles"

Conexión a la RPV Corporativa

Conexión con sistema operativo Windows

Una vez creada y configurada la Conexión a la RPV Corporativa ejecute los siguientes pasos para **iniciar la conexión**:

- En la pantalla principal, seleccione la conexión deseada de la lista desplegable (Ej- Conexión a la RPV Corporativa). Pulse **CONNECT**.

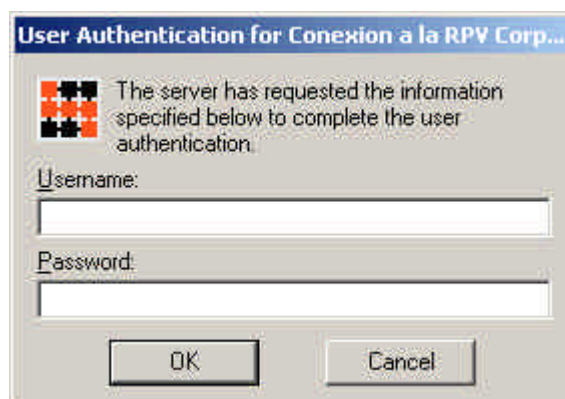


- En la pantalla de Autenticación introduzca su “Nombre de usuario” y “Contraseña”. Pulse **OK**.

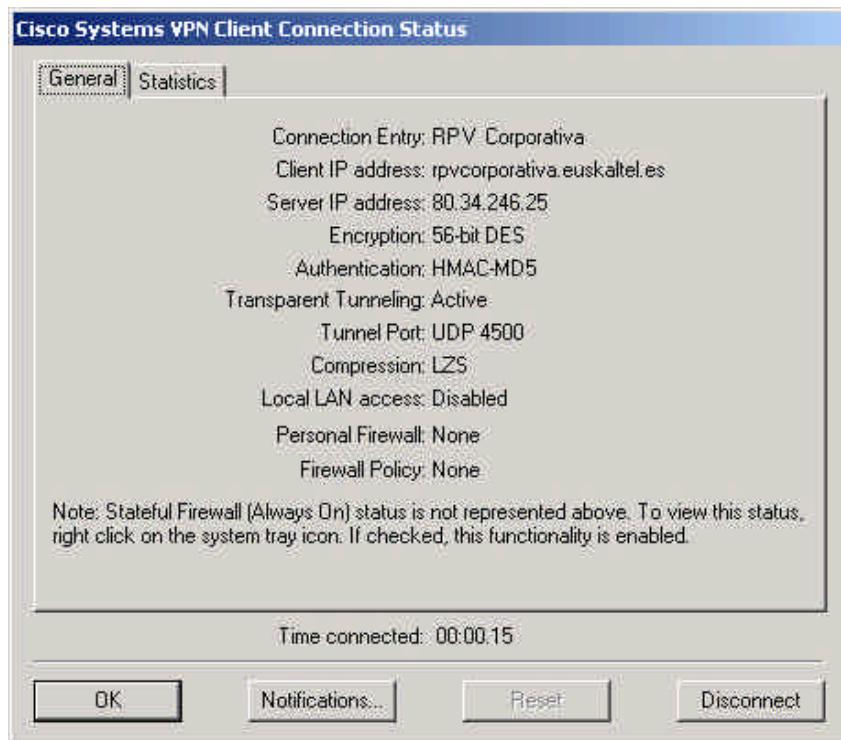
- Nombre de usuario: Identificador_usuario@Identificador_RPV

El identificador de usuario será el elegido al contratar el servicio.

- Contraseña: la proporciona Atención a Empresas de Euskaltel (**900 840 200**)



Una vez conectado le aparece un nuevo icono en la barra de tareas. Haciendo doble click en este icono, obtendrá información acerca de la sesión establecida.



Para **cerrar la conexión** haga doble click en el icono de conexión que le aparece en la Barra de tareas y pulse **DISCONNECT**.

Conexión con sistema operativo Macintosh

Siga los siguientes pasos para iniciar la conexión:

- Haga doble click en el icono de Cisco GUI VPN Client
- Introduzca el usuario y password para autenticarse

Conexión con sistema operativo Linux.

Siga los siguientes pasos para iniciar la conexión:

- Ejecute desde la línea de comando el siguiente comando:
vpnclient connect config_rpv.pcf