

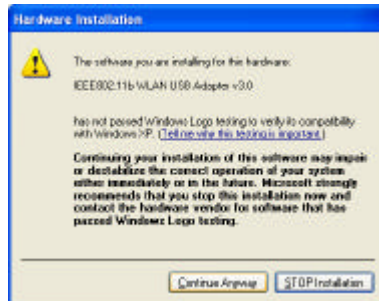
INSTALACIÓN CONTROLADORES B-200

Instalación controlador en Windows XP

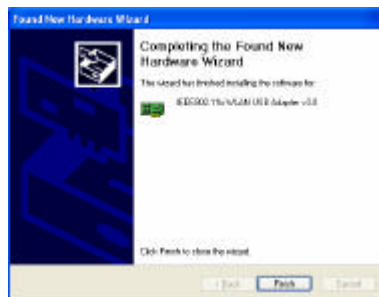
1. Conecte el adaptador de red wireless USB al puerto USB de su portátil o PC.
2. Cuando Windows detecta el adaptador USB, aparece el cuadro de diálogo del *Asistente de nuevo hardware encontrado*. Seleccione **Instalar el software automáticamente (recomendado)** e inserte el CD-ROM del controlador en la unidad de CD-ROM y pulse **Siguiente** para continuar.



3. Pulse **Continuar de todas formas** para continuar con la instalación.



4. Windows ha terminado de instalar el software para el dispositivo. Pulse Finalizar para terminar la instalación.
5. El sistema comenzará a instalar la Utilidad automáticamente. Para este proceso remítase al Cap. 4 del Manual de Usuario incluido en el CD-ROM.



Instalación controlador en Windows 2000

Conecte el adaptador USB en el puerto USB de su portátil o PC.

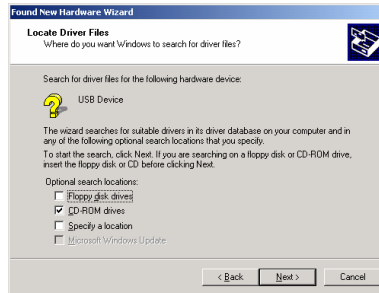
Cuando Windows 2000 detecta la tarjeta PCMCIA, aparece la ventana de *Nuevo hardware encontrado*. Pulse en **Siguiente** para comenzar la instalación.



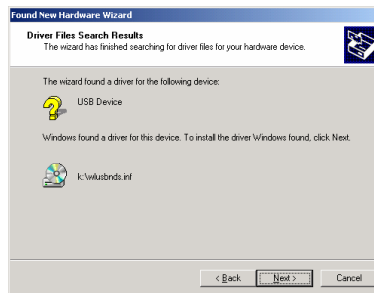
Aparecerá una ventana para que elija un método de instalación. Seleccione **Buscar un controlador adecuado para mi dispositivo (recomendado)** y pulse en **Siguiente** para continuar.



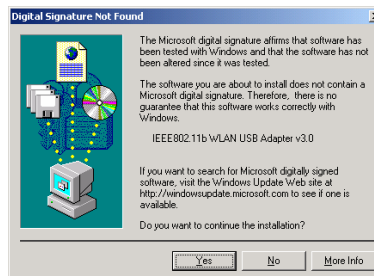
4. Asegúrese de que la **unidad de CD-ROM** está seleccionada e inserte el CD en dicha unidad y pulse en **Siguiente** para continuar.



5. Aparece la siguiente ventana indicando el resultado de la búsqueda. Pulse en **Siguiente** para continuar la instalación.



6. Aparece la siguiente ventana. Pulse **Sí** para continuar.



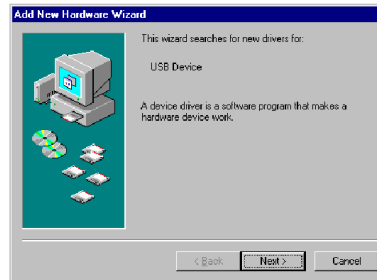
7. Windows ha terminado de instalar el software para el dispositivo. Pulse **Finalizar** para terminar la instalación.



8. El sistema comenzará la instalación de la Utilidad automáticamente. Ver Cap. 4 del Manual de Usuario que se incluye en el CD-ROM.

Instalación controlador en Windows 98

1. Conecte el adaptador USB al puerto USB de su portátil o PC.
2. Cuando Windows 98 detecte la tarjeta PCMCIA, aparecerá la ventana del *Asistente para agregar nuevo hardware*. Pulse **Siguiente** para continuar la instalación.



3. Aparece una ventana para elegir el método de instalación. Seleccione **Buscar el mejor controlador para su dispositivo (recomendado)** y pulse **Siguiente** para continuar.



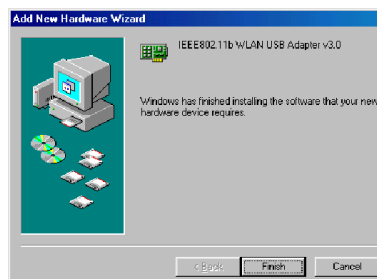
4. Asegúrese que la unidad de CD-ROM está seleccionada. Inserte el CD en dicha unidad y pulse **Siguiente** para continuar.



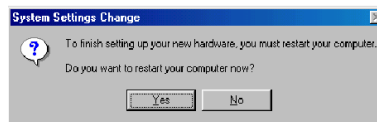
5. La siguiente ventana aparece mostrando el resultado de la búsqueda. Pulse **Siguiente** para continuar la instalación.



6. Windows 98 copia los ficheros en su disco duro. La siguiente ventana aparecerá para indicarle que la instalación del software ha finalizado. Pulse **Finalizar** para terminar la instalación.



7. La siguiente ventana le pedirá reiniciar su ordenador para completar la instalación. Pulse **Si** para reiniciar el sistema para que la configuración tenga efecto.

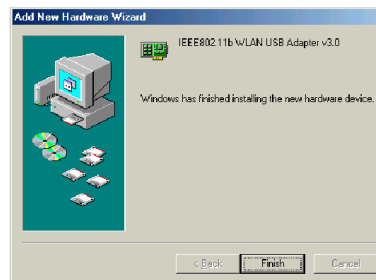


Instalación controlador en Windows ME

1. Conecte el adaptador USB en el puerto USB de su portátil o PC.
2. Cuando Windows ME detecte el adaptador USB, aparecerá la ventana del Asistente para agregar nuevo hardware. Seleccione **Búsqueda automática del mejor controlador (recomendado)** e inserte el CD-ROM en la unidad de CD-ROM y pulse **Siguiente** para continuar.



3. El sistema encontrará los ficheros de configuración y seguirá las instrucciones para copiar los ficheros en el disco duro. La siguiente ventana aparecerá cuando la instalación del software haya concluido. Pulse **Finalizar** para terminar la instalación.



4. La siguiente ventana le pedirá reiniciar su ordenador para completar la configuración del hardware. Pulse **Sí** para reiniciar el sistema para que la configuración hardware tenga efecto.

