

📱 Zure gailua pertsonalizatzea

A. Hoy pantailaren hondoa aldatzea

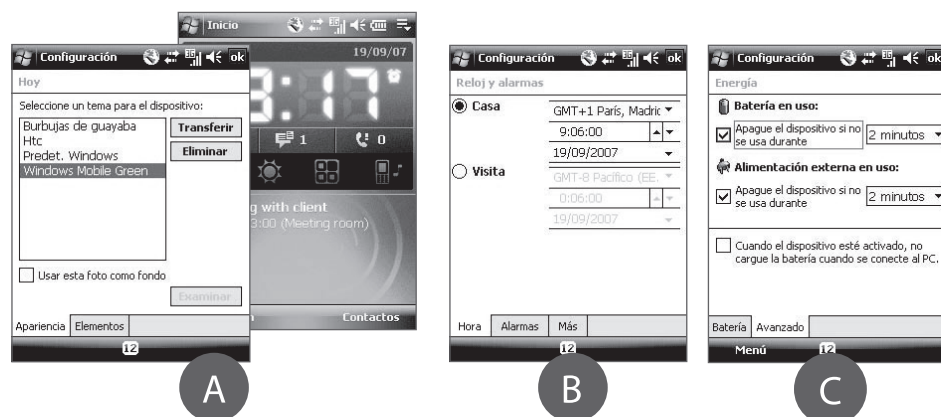
Sakatu **Inicio > Configuración > Personal fitxa > Hoy**.

B. Eguna eta ordua konfiguratzea

Sakatu **Inicio > Configuración > Sistema fitxa > Reloj y alarmas > Hora fitxa**.

C. Energia-konfigurazioa kudeatzea

Sakatu **Inicio > Configuración > Sistema fitxa > Energía > Avanzado fitxa**.



☎ Ahots- edo bideo-dei bat egitea

- 1 Sakatu HITZ EGITEKO botoia edo **Inicio > Teléfono**.
- 2 Ukitu hatzarekin edo sakatu arkatzarekin telefonoaren teklaturako teklak, telefono-zenbakia idazteko.
- 3 Smart Dialing panela bistaratuko da, eta azken deien zerrendakoekin bat datozen telefonoak agertuko dira, baita gailuko eta SIM txarteleko zerrendetakoekin bat datozen kontaktuak ere. Hautatu hartzailearen telefono-zenbakia edo hartzailea bera eta sakatu HITZ EGITEKO botoia. Bideo-dei bat egiteko, ukitu/sakatu HITZ EGITEKO botoiaren ordez.

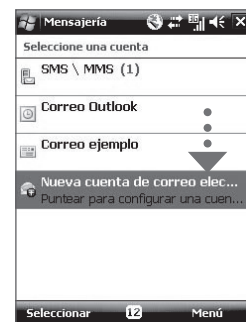


Hitz egiteko esku libreak erabiltzeko, konektatu gailura USB entzungailu estereoak edo Bluetooth® a (ez datoz telefonoarekin).

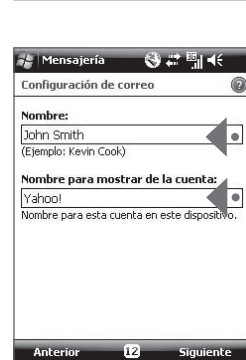
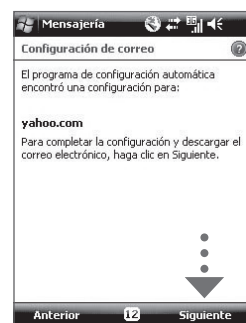
Bluetooth entzungailuak gailura konektatzeari buruzko informazio gehiago behar izanez gero, ikus erabiltzailearen eskuliburua.

✉ Gailuan mezu elektronikoa jasotzea

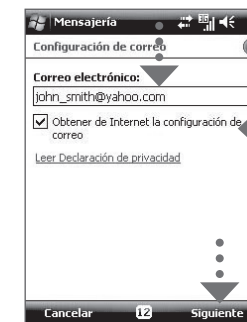
Konfiguratu gailua mezu elektronikoa bidaltzeko eta jasotzeko, gogoko posta elektronikoko zerbitzua erabiltza.



- 1 Sakatu **Inicio > Mensajería > Nueva cuenta de correo electrónico**.



- 4 Osatu **Nombre** eta **Nombre para mostrar de la cuenta** aukerak. Sakatu **Siguiente**.

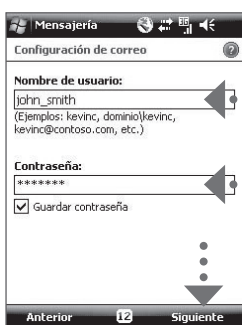


- 2 Idatzi zure helbide elektronikoa eta sakatu **Siguiente**.

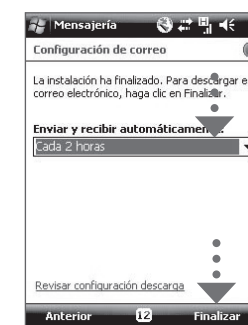
... Hautatu egiaztatze-lauki hau.

- 3 Konfigurazio automatikoak automatikoki jaisten ditu gailuan posta elektronikoko zerbitzariaren doikuntzak. Sakatu **Siguiente**.

Oharra: **Configuración automática** aukera behar bezala ez badabil, **hurrengo pantailan eskuz adierazi beharko dituzu doikuntzak.**



- 5 Osatu posta elektronikoko kontuaren aukera hauek: **Nombre de usuario** eta **Contraseña**. Sakatu **Siguiente**.



- 6 Aukeratu gailuak zer maiztasunekin bidali eta jasoko dituen automatikoki mezu elektronikoa. Sakatu **Finalizar**.

HTC TOUCH CRUISE

Léame fitxategia

Léame primero fitxategiak lagundu egingo dizu zure gailua eta Windows Mobile® 6 erabiltzen hasten zarenean. Gailua erabiltzen duzunean gida hau aldean izan dezazun aholkatzen dizugu. Erreferentzia osatuagoa izan dezazun, ikus gailuarekin batera emandako erabiltzailearen eskuliburua.

Euskaltelek itzulitako eta ekoiztutako eskuliburua

🔒 Gailuaren segurtasuna

A. SIM txartelaren PIN kodea aktibatzea

SIM txartelaren PINa aktibatzea, telefonoko aukerak erabiltzeko ezinbestekoa den PIN kodea sartu behar duzu.

SIM txartelaren PINa aktibatzea, sakatu **Inicio > Configuración > Personal fitxa > Teléfono** eta hautatu **Requerir PIN cuando se utilice el teléfono**.

B. Gailuaren pasahitza aktibatzea

Gailuaren pasahitza aktibatzea, denboraldi batean inaktibo egondakoan telefona blokeatuko duen pasahitz bat adierazi behar diozu.

1. Sakatu **Inicio Configuración > Personal fitxa > Bloquear**.
2. Hautatu **Solicitar contraseña si el dispositivo lleva inactivo** egiaztatze-laukia eta adierazi zenbat denbora pasatzea nahi duzun.
3. Aukeratu pasahitz-mota.
4. Adierazi eta berretsi pasahitza; ondoren, sakatu **Aceptar**.

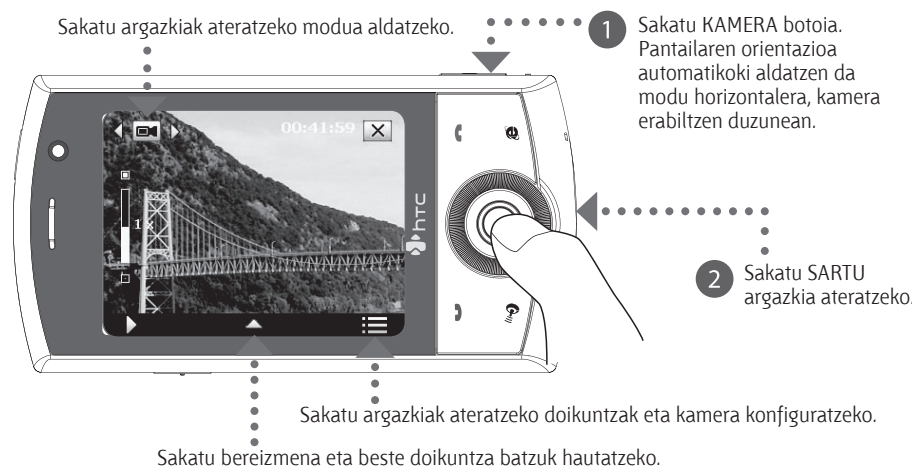
C. Teklen blokeoa aktibatzea

Teklen blokeoa aktibatuta, gailua poltsan edo sakelan daramazunean ukipen-pantaila edo tekla bat konturatu gabe sakatu eta telefona aktibatzea eragozten duzu.

Teklak blokeatzeko, sakatu **Programa de inicio** () fitxa HTC Home-n, eta, ondoren, Desblokeatzeko, sakatu **Desbloquear**.

📷 Argazkiak ateratzea

Erabili gailuaren kamera une gogoangarrietan argazkiak ateratzeko.

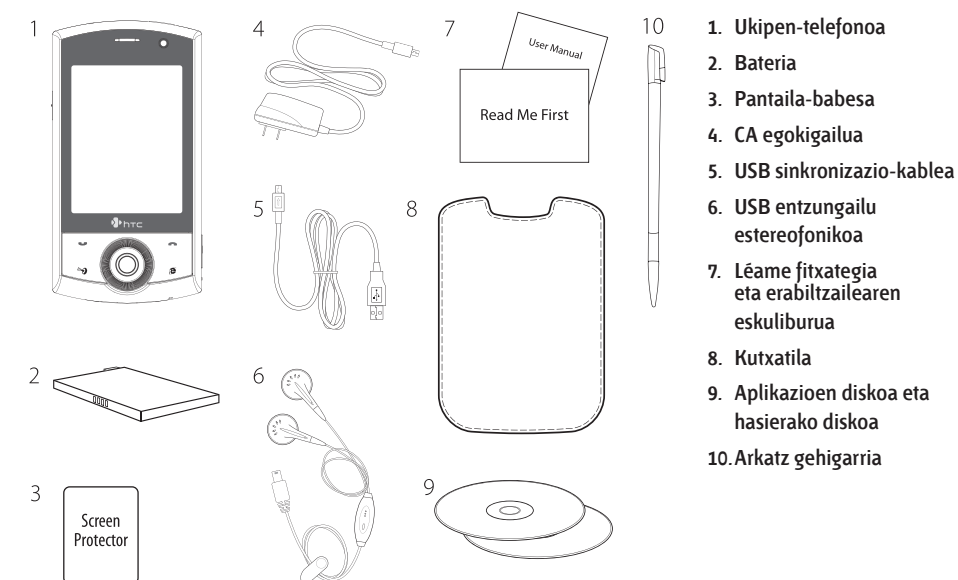


Argazkiak Mis imágenes karpeta gordetzen dira, baldin eta ezabatzen ez badituzu (argazkia atera ondoren sakatuta ezabatzen dira Sakatu argazkia MMS edo posta elektronikoa bidez bidali nahi baduzu.

Kamerari buruzko informazio gehiago nahi izanez gero, ikus erabiltzailearen eskuliburua.

Zer dago kaxan?

Elementu hauek egon behar lukete kaxan.



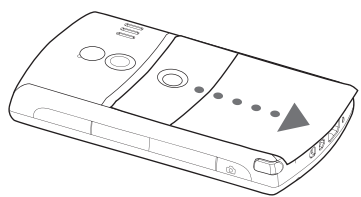
www.htc.com



Gailua erabili aurretik

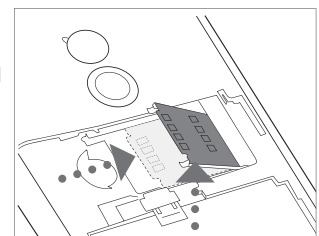
A. Kendu atzeko tapa

Ziurtatu gailua itzalita dagoela, eta kendu bateriaren estalkia.



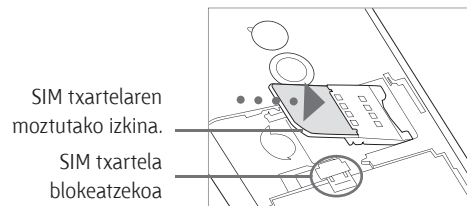
B. Jarri SIM txartela

- 1 Bultza eskuinera SIM txartelaren euskarria, desblokeatzeko.



- 2 Bira gorantz SIM txartelaren euskarriari.

- 3 Sartu USIM/SIM txartela urre-koloreko kontaktuak beherantz dituela eta ertz alakatua bateriaren konpartimenturantz dagoela.

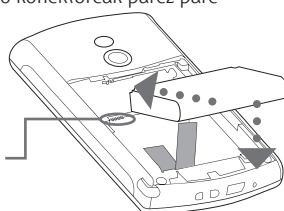


- 4 Bultza beherantz SIM txartelaren euskarriari, behar bezala blokeatuta geratu arte. Bateria sartzerakoan, SIM txartelaren itxigailuak egiten du bateria behar bezala sartuta geratzea.

C. Bateria instalatzea

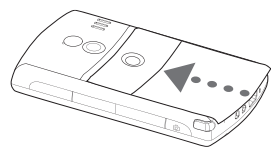
Instalatu bateria kobrezko kanpoko kontaktuak eta bateriaren konpartimentuko konektoreak parez pare daudela. Sartu lehenengo bateriaren beheko alde, eta, ondoren, jarri kontuz dagoen tokian.

Bateriaren konektoreak



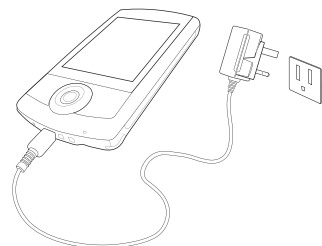
D. jarri berriro atzeko estalkia

Jarri berriro atzeko estalkia dagoen tokian.



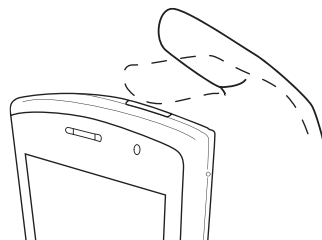
E. Bateria kargatzea

Telefonoa erostean, bateria ez da erabat kargatuta egoten. Gailutik atera gabe bateria kargatzeko, konektatu CA egokigailuaren entxufe hartune elektriko batera, eta konektatu USBaren muturra gailuaren beheko aldean dagoen sinkronizazio-konektorerara. Kargatzen hiru bat orduraz egon ondoren, bateria erabat kargatuta egongo da.



F. Gailua piztea/jiltzatea

Sakatu ENERGIA botoia hiru bat segundoz, gailua pizteko/jiltzateko. Itzaltzean, berresteko mezu bat agertuko da. Sakatu Si gailua itzaltzeko.



Sinkronizazioa konfiguratzeko laguntzailea

Zure gailua lehen aldiz pizten duzunean, sinkronizazioa konfiguratzeko laguntzaileak gidatuko zaitu ukipen-pantaila doitzeko, eta arkatzen erabilerari eta ateratzen diren menuei buruzko jarraibide azkarrak emango dizkizu; horrez gain, data eta ordua eta gailuaren pasahitza doitu ahal izango dituzu.

Segitu laguntzaileari buruz pantailan agertuko diren jarraibideei.



Gailua eta ordenagailua sinkronizatzea

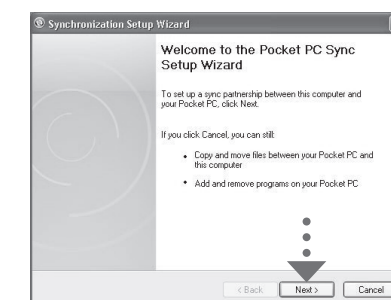
Zure gailua ordenagailuarekin sinkronizatuz gero, informazio eguneratua izan dezakezu (bestek beste, Outlook-eko mezu elektronikoak, kontaktuak, zereginak eta hitzorduak); guztia zure telefonoan.

Sinkronizazio-softwarea ordenagailuan konfiguratzea

Zure PCaren sistema eragilearen arabera, Microsoft ActiveSync®-en 4.5 bertsioa (edo berriagoa) beharko duzu, edo Windows Mobile®-en gailuen zentroa, gailua ordenagailuarekin sinkronizatzeke.

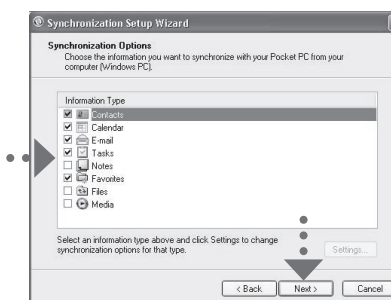
Windows® XP-n ActiveSync konfiguratzea

- 1 Instalatu ActiveSync 4.5 zure ordenagailuan, abio-diskotik.



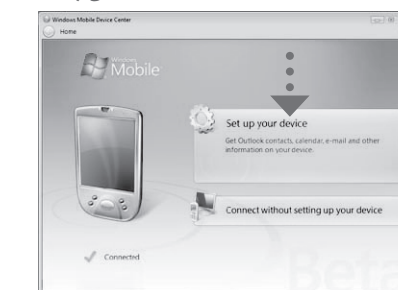
- 2 Konektatu gailua ordenagailura. Sinkronizazioa konfiguratzeko laguntzailea automatikoki abiaraziko da, eta hark gidatuko zaitu sinkronizazio-lotura bat sortzen. Segitzeko, sakatu **Siguiente**.

- 3 Gailua PCarekin sinkronizatzeke, desmarkatu **Sincronizar directamente con un servidor que ejecute Microsoft Exchange** egiaztatze-laukia eta sakatu **Siguiente**.

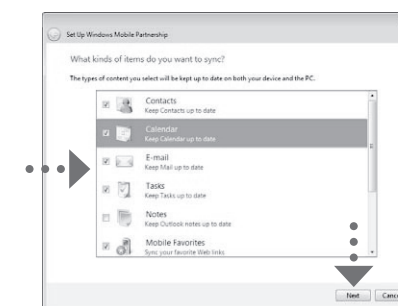


- 4 Hautatu sinkronizatu nahi duzun informazio-mota eta sakatu **Siguiente**.
- 5 Hautatu haririk gabeko konexioak onartzen dituzun gailua ordenagailura konektatuta dagoen bitartean.
- 6 Sakatu **Finalizar**.

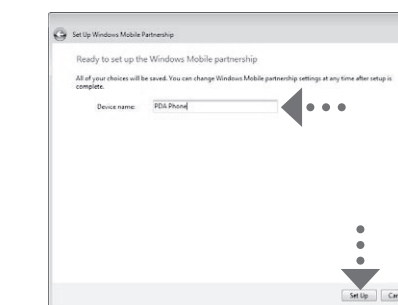
Windows Mobile-ren gailuen zentroa konfiguratzea, Windows Vista®-n



- 1 Konektatu gailua ordenagailura. Windows Mobile-ren gailuen zentroan, sakatu **Configurar su dispositivo**.

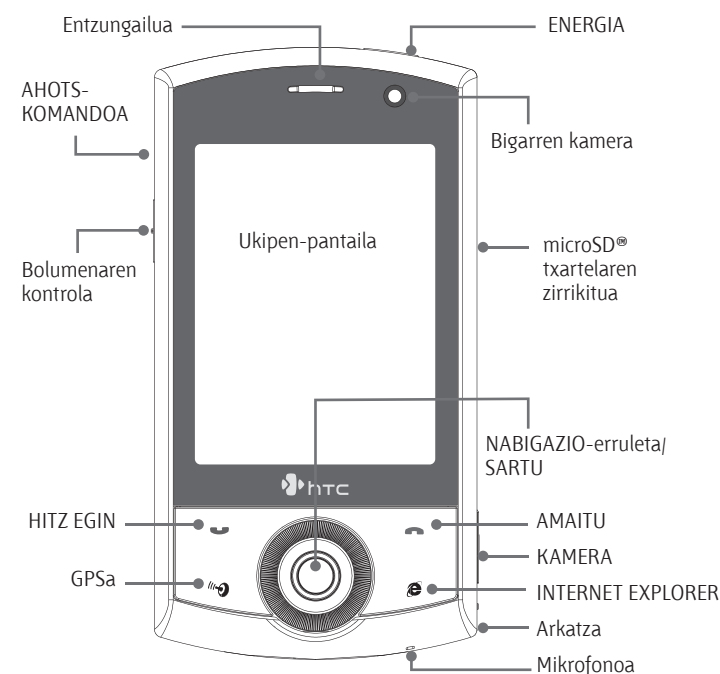


- 2 Hautatu sinkronizatu nahi duzun informazioa eta sakatu **Siguiente**.



- 3 Idatzi gailuarentzako izen bat, eta sakatu **Configurar**.

Ukipen-telefonoa



HTC Home™

HTC Home™ Hoy pantailaren osagarri bat da, eta, begiratu hutsez, tokiko informazioa eguneratuta eskaintzen dizu (ordua, data edota eguraldiaren iragarpena) eta mezu berriak edo galdutako deiak bistaritzen dizkizu. Hasieratze-programa pertsonalizatua ere badu, eta, horren bidez, gogoko aplikazioak erants ditzakezu, sakatu hutsez horietara sartzeko. Horrez gain, profilen aukeratzailerak ere badu, gailuaren profila edo txirrin-tonua bizkor aldatzeko.



TouchFLO™

TouchFLO™-rekin, telefonoaren ukipen-panela erabil dezakezu. TouchFLO-rekin hatza erabili ahal izango duzu, ukipen-panelean batetik bestera erraz mugitzeko. TouchFLO-k Ukipen-kontrolagailu kubiko bat ere badu (kubikoa), gogoko kontaktuak eransteke, medioetan sartzeko, programak abiarazteko eta beste hainbat aukeratarako.

Ukipenezko desplazamendua

Web gune batean bazaude, dokumentu batean edo zerrenda batean (kontaktuena, fitxategiena eta abar), mugitu hatza gora, behera mugitzeko; eta mugitu hatza behera, gora mugitzeko.

Eskuinera joateko, mugitu hatza ezkerrean. Ezkerrean joateko, mugitu hatza eskuinera.

Ukipenezko mugimendua

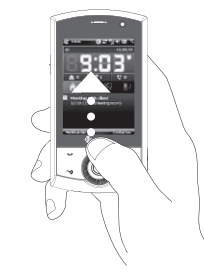
Ukitu hainbat segundotan ukipen-pantaila eta arrastatu hatza pantailaren inguruan.

Ukipen-kontrolagailu kubikoa

Ukipen-kontrolagailu kubikoa irekitzeko, mugitu hatza gora eta jarri ukipen-pantailaren beheko aldean, logoaren irudia dagoen tokian.

Ukipen-kontrolagailu kubikoa ixteko, mugitu hatza behera.

Ukipen-kontrolagailu kubikoa erabiltzailearen interfaze kubiko eta tridimentsionala da. Interfazea alde batera edo bestera biratzeko, mugitu hatza ezkerrean edo eskuinera, ukipen-pantailan.

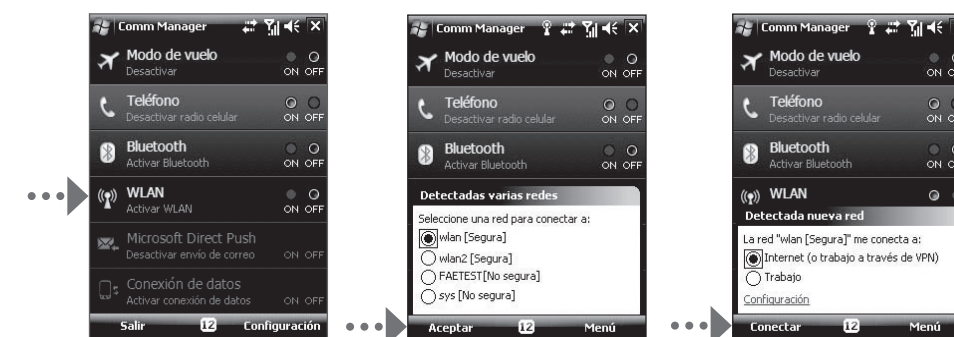


Ukipen-kontrolagailu kubikoa irekitzea

Konektatu Internetera eta nabigatu

Konektatu Internetera, gailuan Wi-Fi® aktibatuta.

Oharra: zure inguruan Wi-Fi sarbide-punturik ez baduzu, 3G/GPRS bidez edo haririk gabeko zerbitzu-hornitzailearen telefono bidezko konexioaren bidez konektatu ahal izango duzu Internetera. Ikus erabiltzailearen eskuliburua, 3G/GPRS bidez edo telefono bidezko konexioaren bidez konektatzeari buruzko informazio gehiago eskuratzeko.



- 1 Sakatu **Inicio > Programas > Comm Manager**, eta, ondoren, sakatu **WLAN**.
- 2 Hautatu haririk gabeko zer saretarako konektatu nahi duzun, eta sakatu **Aceptar**.
- 3 Hautatu **Internet** eta sakatu **Conectar**.

Oharra: Haririk gabeko sare seguru batera konektatzen ari bazara, litekeena da konektatu aurretik pasahitza bat sartu behar izatea, sare-konexio horretarako.

Konektatuta zaudenean, abiarazi Internet Explorer® Mobile (sakatu **Inicio > Internet Explorer**) Interneten nabigatzeko.